

GROUPE  BENETEAU

Bringing dreams to water

RAPPORT D'ACTIVITÉ 2022



BRINGING DREAMS TO WATER





04 entretien

Records historiques, engagements RSE, ambitions et nouveaux investissements, Bruno THIVOYON et Gianguido GIROTTI reviennent sur cette année réussie.

10 stratégie

Focus sur le plan de transformation engagé en 2019, piliers de la stratégie et projection future sur notre mission Bringing Dreams to Water.

26 notre démarche B·SUSTAINABLE

Grandir avec éthique, développer un modèle social inspirant et fédérateur, préserver les océans.

12 réaliser les rêves de nos clients

De la mer à l'habitat, des innovations responsables et réfléchies au service de nos clients.

34 temps forts

Panorama des actualités qui ont marqué l'exercice 2022.

Interview croisée

Gianguido GIROTTI

Directeur Général
délégué du Groupe

Bruno THIVOYON

Directeur Général
du Groupe

Nous continuerons d'innover
et de nous engager chaque jour,
partout dans le monde,
pour amener sur l'eau
les rêves du plus grand nombre.



Quels sont les faits marquants du Groupe Beneteau à retenir pour cette année 2022 ?

Bruno THIVOYON: Malgré les tensions d'approvisionnements qui ont impacté l'ensemble de la filière, le Groupe Beneteau vient de battre deux records historiques: celui de son chiffre d'affaires, supérieur à 1,5 milliard € en 2022, et celui de son résultat opérationnel courant, supérieur à 150 millions €. Au-delà de ces performances financières indispensables à la pérennité de notre Groupe, l'année 2022 a été marquée par une reprise encourageante sur nos nouveaux marchés de services. Enfin, le Groupe a poursuivi ses efforts sur les 3 piliers de son programme RSE (Responsabilité Sociétale des Entreprises) avec des résultats encourageants sur la sécurité de nos collaborateurs ou le lancement, en première mondiale du BENETEAU First 44, fabriqué en résine recyclable avec des matériaux biosourcés et équipé d'une propulsion électrique.

Comment le Groupe Beneteau a-t-il réussi à atteindre de tels résultats ?

Gianguido GIROTTI: Au cours des trois dernières années, le Groupe Beneteau a su relever avec agilité de très nombreux défis, sanitaires, logistiques ou économiques, tout en transformant son modèle économique pour le rendre plus profitable et plus flexible. Nous avons atteint les résultats de notre plan stratégique « Let's go Beyond » avec 2 ans d'avance.

Portés par le dynamisme de l'ensemble de nos marchés et une excellente exécution opérationnelle, nous avons su déployer, à travers notre stratégie de création de valeur et notre Maison des Marques, une offre produit pertinente, pour répondre aux attentes de nos clients.

Nous avons désormais un plan produit rationnel et ambitieux ainsi qu'une empreinte industrielle plus performante. Notre activité s'est étendue avec de nouvelles offres dans les services, notamment dans la location de bateaux. Enfin, nous avons fait un pas de géant sur le champ de la préservation de l'environnement en impulsant dans notre secteur des solutions de propulsions alternatives et des matériaux biosourcés dans la composition de nos bateaux pour une croissance rentable et durable.

Nous remercions les 7900 femmes et hommes du Groupe. Ils ont une nouvelle fois fait preuve d'un extraordinaire engagement. Nous avons construit un Groupe plus fort et sommes ainsi parfaitement positionnés.

Pouvez-vous nous en dire plus sur les nouveaux métiers du Groupe Beneteau notamment la location et les Boat Clubs ?

CG: En 2021, le Groupe Beneteau a pris des participations minoritaires dans les métiers de la location à la semaine (Charter) ou à la journée (Boat Clubs). Nous avons aujourd'hui une flotte d'environ 1000 bateaux pour la location à la semaine, avec des programmes de navigation au départ d'une cinquantaine de bases dans le monde. Quant à l'activité des Boat Clubs, elle s'est fortement développée portant ainsi à 35 le nombre de bases opérées sur cette activité.

Pour répondre aux attentes des plaisanciers et renforcer notre réseau de distributeurs, nous avons également lancé en septembre 2021 notre solution digitale SEANAPPS. Cette plateforme a équipé plus de 2000 bateaux en 2022 et permet de connecter en permanence les propriétaires avec leurs distributeurs et les différentes marques du Groupe. Ces initiatives vont être structurantes dans les années à venir pour compléter notre métier historique et contribuer à notre développement.



Nous avons construit un Groupe plus fort

Quelles sont les ambitions du Groupe Beneteau pour le futur ?

BT: Le Groupe Beneteau vise une croissance rentable et durable avec un nouvel objectif pour 2025. Nous visons un chiffre d'affaires entre 1,8 et 2 milliards d'euros ainsi qu'une marge opérationnelle à 11,5 % en fourchette haute du chiffre d'affaires. Nous continuerons d'innover et de nous engager chaque jour partout dans le monde pour amener sur l'eau les rêves du plus grand nombre. C'est le sens de notre mission « Bringing dreams to water ».

En tant qu'acteur majeur de l'industrie nautique et de l'habitat de loisirs, nous prenons, aussi, notre part de responsabilité face aux transformations du monde. Depuis plus de 100 ans, notre modèle s'inscrit dans le temps long et veut se développer au bénéfice de tous. B.SUSTAINABLE, notre stratégie RSE à 2030, nous engage ainsi pleinement autour de 3 priorités: préserver les océans, développer nos collaborateurs, grandir avec éthique pour aborder l'avenir. C'est un défi collectif et audacieux que nous entendons relever en mobilisant l'ensemble de notre écosystème.

BRINGING DREAMS TO WATER

Nous, les 7 900 femmes et hommes du Groupe Beneteau

Nous nous engageons chaque jour, partout dans le monde, pour offrir à tous la possibilité de passer des moments de plaisir et de découverte sur l'eau par la création de solutions de vie simples, innovantes et durables.

Bringing dreams to water

C'est le sens de notre mission.

ETHICAL GROWTH Grandir avec éthique

26 % | **74 %**
CA en France | CA à l'International

39 %
des fournisseurs
sont français et locaux

22
sites de production
dont 15 en France

69 M€
d'investissements

24 %
Evaluation RSE
réalisée avec EcoVadis
auprès de nos fournisseurs

ENGAGED CREW Agir en équipage

1 603
nouveaux collaborateurs
en 2022
(dont 1 085 CDI)

4
centres de formation

+ de 50 %
des collaborateurs promus
sont issus de mobilité interne

2 000
collaborateurs formés
chaque année

PRESERVED OCEANS Préserver les océans

30 000
pièces biosourcées produites /an

-14 %
émission de CO₂

1^{er}
bateau de série
en résine recyclable

Résultats financiers 2022

1,508 Mds€
de CA exercice 2022
+22.9 % vs 2021

229 M€
EBITDA

155 M€
Résultat Opérationnel
Courant

103 M€
Résultat Net part du Groupe

211 M€
Trésorerie Nette

446 M€
Rémunérations
des collaborateurs

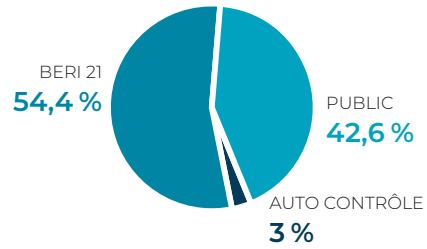
37 M€
Intéressement
et participation

Gouvernance du Groupe

Un actionnariat familial majoritaire

Groupe familial depuis plus de quatre générations, le modèle du Groupe Beneteau s'inscrit dans le temps long et se développe au bénéfice de tous.

La présence d'administrateurs familiaux est un gage de prise en compte des enjeux économiques et sociétaux s'inscrivant dans le moyen/long terme. En 2022, le Conseil d'Administration a fait le choix de dissocier les fonctions de Président et de Directeur Général.



Répartition du Capital: au 31 décembre 2022, la S.A. BERI 21, société détenue par le Groupe familial, détient 54,4 % du capital de BENETEAU S.A.

Le Conseil d'Administration

Dans le cadre du contrôle permanent de la gestion de la société et des attributions qui lui sont conférées par les statuts, le Conseil d'Administration valide les orientations stratégiques et veille à leur mise en œuvre. Il examine régulièrement la stratégie de développement de la société, notamment le plan produits, le plan industriel, le business plan à trois ans et les orientations de la politique d'image et de communication.

Président du Conseil d'Administration



Yves LYON-CAEN

Vice-Président



Louis-Claude ROUX

Administrateur



Annette ROUX

Censeurs



Claude BRIGNON



Luc DUPÉ



Administrateur représentant les salariés



Clément BOYENVAL

Membres indépendants



Anne LEITZGEN



Marie-Hélène DICK



Sébastien MOYNOT



Catherine POURRE

Le Comité de Direction Générale

Il est composé du Directeur Général Groupe, des Directeurs Généraux de la division Bateau et de la division Habitat, du Directeur des Ressources Humaines et de la Transformation.

Ils fixent les objectifs à court et moyen terme et s'assurent de la bonne mise en place des mesures prises.



Bruno THIVOYON
Directeur Général du Groupe Beneteau



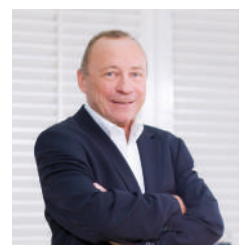
Gianguido GIROTTI
Directeur Général Délégué du Groupe
Directeur Général Division Bateau



Patrick MAHÉ
Directeur Général Division Habitat



Calixte DE LA MARTINIÈRE
Directeur des Ressources Humaines et de la Transformation



Jean-Paul CHAPELEAU
Conseiller du Groupe Beneteau
Président de la Fédération des Industries Nautiques (FIN)

Le Comité de Management Groupe (GMC)

Il est composé du top management des activités Bateau et des fonctions Groupe transverses. Au 31 décembre 2022, il comprenait 47 membres.

Il a pour objectif de partager mensuellement les résultats de l'entreprise et l'avancée des projets structurants du Groupe mais aussi d'épauler le Comité de Direction Générale dans la construction de projets d'avenir et innovants pour le Groupe.

Une interaction forte au sein des organes de Gouvernance

Le conseil d'administration s'appuie dans ses prises de décisions sur des comités spécialisés



2022 : Des résultats records

qui confirment la pertinence du plan de transformation et l'agilité des équipes

Pendant ces trois années « hors normes » marquées par la crise du COVID, une cyberattaque, l'inflation et les tensions sur les approvisionnements, le Groupe Beneteau a su démontrer ses capacités d'adaptation et engager les transformations du plan stratégique lancé en 2019.

Un plan de transformation en avance sur ses objectifs

Fin 2022, les résultats sont là :

- Une division Bateau solide s'appuyant sur 9 marques réparties par segment.
- Un outil industriel adapté à nos marchés.
- Des gains de parts de marché dans l'habitat en Europe.
- Des relais de croissance engagés dans de nouveaux marchés du service.
- Une feuille de route RSE claire et volontariste abordant les enjeux de transformation à venir.

Le Groupe Beneteau est le seul groupe multispecialiste du Nautisme

Le Groupe est aujourd'hui présent à travers ses 9 marques mondiales. Il propose 155 modèles sur 4 marchés stratégiques : le Dayboating, le Real Estate on the Water, la Voile Monocoque et la voile Multicoque.

Notre Mission : Bringing dreams to water

Notre ambition est de faciliter l'accès à l'univers et à la pratique de la navigation pour tous, en créant des solutions de vie simples, innovantes et durables.

CAP 2025

- ✓ Stimuler la croissance rentable de la division Bateaux grâce à la proposition de valeur et au branding.
- ✓ Faire de la division Boating Solutions un relais de croissance rentable et acyclique.
- ✓ Accompagner la croissance de la division Habitat en Europe.
- ✓ Être un leader durable et transformant.



Une stratégie qui repose sur 4 piliers

1 L'excellence de la marque

La Maison des Marques « House of Brands »

Les marques leaders BENETEAU, JEANNEAU, PRESTIGE et LAGOON et les marques à fort potentiel FOUR WINNS, WELLCRAFT, SCARAB, DELPHIA et EXCESS articulent leur offre de 14 à 80 pieds.

Chacune des 9 marques de la division Bateau adresse un positionnement clair et distinctif. Elles se veulent Customer Centric et créent des environnements, des expériences et des points de contact qui correspondent aux attentes des clients de leurs segments respectifs. Nous apportons une attention particulière au design qui joue un rôle essentiel dans la création de valeur.

2 L'excellence de la conception des produits

La spécialisation des sites de production par taille a permis des développements, l'industrialisation et lancements de nouveaux modèles plus rapides et une plus grande flexibilité pour répondre à la demande.

Deux chantiers navals ont été développés dans le cadre de cette stratégie: Monfalcone en Italie pour la ligne de multicoques PRESTIGE et le Portugal pour les bateaux de plaisance jusqu'à 12 mètres.

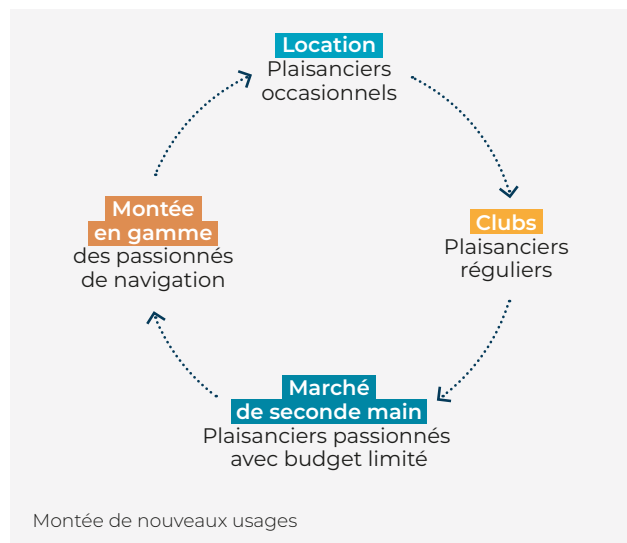
Monfalcone en Italie pour la ligne multicoques PRESTIGE et le Portugal pour les bateaux de plaisance jusqu'à 12 mètres.

3 L'accélération digitale et positionnement du Groupe sur les marchés du service

Développer l'activité des services est au cœur même de notre mission pour rendre le nautisme accessible au plus grand nombre, que nous soyons propriétaires de bateaux ou simplement utilisateurs.

Les axes de développement sont:

- **Le financement**, un moteur commercial stratégique et rentable.
- **La location de bateau** à la journée ou à la semaine:
 - Priorité à la zone Caraïbes, moins concurrentielle, à la saison plus longue et poussée par la forte demande américaine.
 - Mise en avant de nos canaux de vente directs sites web et courtiers.
 - Développement de produits pour les non-marins pour toucher un marché beaucoup plus vaste.
- **Les Boat Clubs**: Accélérer le développement aux États-Unis et en Europe et développer des synergies avec notre réseau de distribution.
- **L'expérience personnalisée avec le digital**: Notre objectif est d'améliorer constamment le lien avec nos clients. Grâce à SEANAPPS, le bateau devient connecté. Cette innovation majeure transforme les pratiques du nautisme. 2 000 bateaux ont été équipés en 2022. 100 % de nos bateaux seront connectés fin 2023 soit 20 000 bateaux.



4 Être acteur d'un nautisme responsable et durable

Le Groupe a pleinement intégré les enjeux et attentes de ses collaborateurs, clients, parties prenantes, actionnaires en termes de responsabilité sociétale. À travers son programme B-SUSTAINABLE lancé fin 2022, il franchit une nouvelle étape dans le but d'accélérer sa transformation vers un nautisme plus durable. Le Groupe veut entraîner dans son sillage ses partenaires et acteurs du secteur, ses fournisseurs, ses clients concessionnaires jusqu'au plaisancier final. Ce programme fait office de boussole guidant progressivement les décisions et actions de tous les collaborateurs du Groupe.

Division Bateau

Plus qu'un bateau, une expérience.
Plongez dans l'univers de notre House of Brands
et de ses 9 marques d'excellence.



BENETEAU

Designed to be remarkable



JEANNEAU

Pure experience at sea



PRESTIGE

L'art de vivre



LAGOON

Your dream destination



Your gateway to sensations



Mindful cruising



FOUR WINNS

The finer side of life



Wellcraft

Built to push Limits



SCARAB

The outperformer

128
modèles

1255
points de vente dans le monde

84 %
du CA du groupe

1,250 Mds€
(exercice 2022)
58 % moteur / 42 % voile

9
marques

4
marchés stratégiques

28
segments de marchés



Lorsque vous décidez d'acheter un bateau, vous achetez un rêve, un style de vie, une expérience. Notre objectif n'est pas uniquement de vendre plus de bateaux chaque année, mais de vendre à chaque client le bateau de ses rêves. Nous nous devons aussi de penser les bateaux de demain qui intègrent connectivité et navigation durable.

En 2022, nos performances commerciales ainsi que l'accueil réservé à nos nouveautés ont confirmé la pertinence de la stratégie « orientée valeur » de la division Bateau.

GIANGUIDO GIROTTI
Directeur Général division Bateau



Dayboating

La liberté n'a jamais aussi bien porté son nom

Entre amis ou en famille, s'aventurer sur l'eau le temps d'une journée: telle est la liberté permise par nos bateaux à moteurs disponibles jusqu'à 40 pieds.

+40 %
d'augmentation des ventes
en Amérique du Nord en 2022

2 nouveaux bateaux phares pour 2 gammes emblématiques

Marque emblématique des marchés du day cruising et du weekender avec ses gammes Cap Camarat et Merry Fisher, JEANNEAU continue de séduire. L'extension de la gamme Merry Fisher, avec son deuxième croiseur hors-bord à flybridge, le Merry Fisher 1295, montre l'expansion rapide d'un marché complètement nouveau. JEANNEAU ouvre la voie et gagne des parts de marché avec un bateau fidèle à son héritage tout en étant complètement dans l'air du temps. Le JEANNEAU Cap Camarat 10.5 CC est le plus grand bateau à console centrale lancé par la marque. Il est totalement orienté vers nos ambitions américaines, mais fait également des percées importantes sur nos marchés européens traditionnels.



JEANNEAU Cap Camarat 10.5 CC



JEANNEAU Merry Fisher 1295





JEANNEAU DB/37: Une nouvelle expérience unique du Dayboating

Le JEANNEAU DB/37 rejoint la toute nouvelle gamme DB. Lancée il y a moins d'un an avec le DB/43, la gamme DB représente un positionnement audacieux et une avancée dans le segment des dayboats de luxe. Elle montre que JEANNEAU peut s'appuyer sur des marchés traditionnels mais aussi innover et repousser ses limites. Ce bateau réunit la promesse d'un luxe sans compromis avec des performances et des espaces de vie exceptionnels sur le pont, comme on peut s'y attendre, mais aussi beaucoup de confort à l'intérieur. Avec le DB/37, JEANNEAU ouvre un tout nouveau segment du marché de la croisière de luxe dans un ensemble élégant.

FOUR WINNS TH36: Une nouvelle ère chez FOUR WINNS

Déjà présent sur les segments des bow-riders et des deck boats, FOUR WINNS a passé la vitesse supérieure en brisant les barrières conventionnelles pour se lancer dans le monde du multicoque avec son nouveau modèle, le TH36. La nouvelle gamme Twin Hull garantit plus d'espace, de stabilité et de maniabilité afin de profiter de moments raffinés sur l'eau.



Depuis plus de 10 ans, le segment du dayboating bénéficie d'une croissance dynamique. La disponibilité de moteurs hors-bord de plus en plus puissants a conduit au lancement de bateaux de 12 à 14 mètres, plus grands et richement équipés. Le Groupe Beneteau en spécialisant et en investissant à long terme dans ses usines polonaises, peut ainsi proposer des bateaux modernes fabriqués avec les dernières technologies de production et des délais raccourcis. Des atouts majeurs pour offrir la meilleure offre produits à nos clients.

Miroslaw HAJDUKIEWICZ
Directeur Général Pologne



WELLCRAFT 355, conçu pour repousser les limites

WELLCRAFT s'appuie sur son héritage de navigation hauturière pour pénétrer ce nouveau marché avec un flair américain et un enthousiasme effronté. Le WELLCRAFT 355 prend les devants à tous les égards: design exceptionnel, confort, vitesse et surtout, navigabilité. Rapide et marin, ce nouveau modèle place la barre très haut pour les plaisanciers exigeants qui en veulent plus. Ses trois moteurs hors-bord, son poste de pilotage optimisé et sa coque infusée lui confèrent une forme, une fonction et des performances difficilement égalables.



Real Estate on the Water

En avance sur les tendances

Le Groupe Beneteau continue d'investir et de se renouveler dans des segments clés. Le luxe et l'espace apportés par le monde des moteurs yachts multicoques ou le silence et la sérénité réservés à la navigation 100 % électrique en font partie!

23 %
du chiffre d'affaires
de la division Bateau en 2022





PRESTIGE M8

PRESTIGE M-Line, l'art de vivre en harmonie avec la mer

PRESTIGE a décidé de se frayer un chemin dans le monde des catamarans: une étape naturelle pour une marque qui s'est attachée à offrir la meilleure expérience à bord. Avec la nouvelle gamme M-Line, PRESTIGE propose de véritables yachts à moteur sur des plateformes multicoques. Du luxe de l'espace à la stabilité accrue, la M48 complète parfaitement l'offre de PRESTIGE. Une fois de plus, PRESTIGE fait un pas en avant en matière de luxe, de raffinement et d'art de vivre. La M8 offre quant à elle une expérience inédite: vivre en parfaite harmonie avec la mer lors de croisières douces et sereines, plus respectueuses de l'environnement avec une consommation de carburant réduite et créatrices de nouvelles émotions. Ce nouveau-né redéfinit les standards du bien-être à bord, offrant à chacun la possibilité de partager des moments précieux en mer.



Grâce à la longue expérience dans la conception de yachts de luxe et aux compétences des équipes dans la construction de bateaux de plus de 60 pieds, PRESTIGE a décidé de s'appuyer sur le site de Monfalcone pour le lancement de la nouvelle PRESTIGE M8. Nous sommes fiers d'être aujourd'hui l'un des sites d'excellence du Groupe Beneteau dédié au segment haut de gamme et à la production des bateaux de grandes tailles.

Graziella BORGOGNA
Directrice Générale
Groupe Beneteau Italia



La PRESTIGE M8 marque l'entrée de la marque sur le segment des grands motor yachts. Innovant et spacieux, ce multicoque offre un confort ultime et propose des solutions intelligentes permettant de réduire de 50 % la consommation d'énergie par rapport aux yachts équivalents. Une véritable avancée pour nos clients en rendant la navigation au moteur plus raisonnable, pour une expérience à bord en harmonie avec la mer.



Rosalie LE GALL,
Responsable Marketing Produit – Moteur



DELPHIA 10

DELPHIA 10: une nouvelle version du Mindful Cruising

Dernier né de la gamme Delphia, le Delphia 10 est là pour réveiller l'explorateur qui sommeille en vous. Pour tous les marins qui rêvent de s'évader le long des canaux, DELPHIA a conçu le bateau électrique parfait. Ce nouveau modèle sera le must à avoir pour s'amuser et se détendre sur les canaux d'Amsterdam, Berlin ou Londres. Chaque version du célèbre DELPHIA 10 révèle une identité distincte: Lounge, Sedan et Lounge Top.



Voile Monocoque

Ressentir le vent, les vagues...

Le Groupe Beneteau ne cesse d'innover pour proposer aux marins du monde entier le voilier qui répondra à leurs rêves les plus fous. Leader mondial en la matière, nous construisons des bateaux de 14 à 65 pieds.

N° 1
mondial

60 %
de parts de marché mondial

14 à 65 pieds
Présent sur l'ensemble
des segments



BENETEAU First 36



JEANNEAU YACHTS 55, l'expérience ultime pour un propriétaire

Née il y a 20 ans, la gamme Jeanneau Yachts a toujours été dédiée aux propriétaires amoureux du grand large à la recherche de l'excellence de la croisière et d'une navigation hauturière en toute sérénité. Ses yachts sont à la fois élégants et performants, avec une volonté de marier le beau et l'utile, d'élargir les espaces, et d'offrir un confort toujours plus raffiné. Après les lancements récents des Jeanneau Yachts 60 et 65, la gamme se renouvelle avec un nouveau 55 pieds : plan de pont innovant, marin, facile à manier et bénéficiant d'un savoir-faire optimisé depuis des décennies. Le Jeanneau Yachts 55 incarne le bateau de propriétaire par excellence, idéal pour partir à la découverte des plus beaux endroits de la planète, et vivre de pures expériences sur l'eau.

Une gamme iconique qui vous donne rendez-vous avec la performance!

En 2022, l'emblématique gamme des First a fêté ses 45 ans. Et quel anniversaire! Après le lancement réussi du First 36 en début d'année, le First 44 vient rejoindre le First 53, déjà primé, afin d'offrir une gamme complète de bateaux de croisière performants.

Le First 36 n'est pas un voilier comme les autres. Sa mission? Faire le lien entre les performants bateaux de course au large et les unités de course-croisière grand public. Ambitieuse, la marque BENETEAU souhaite positionner sa gamme First comme la référence dans le secteur des croiseurs performants. Le First 36 a conquis le cœur de toutes et tous!

Le First 44 repousse les limites de l'innovation en intégrant les ballasts à eau utilisés dans l'exigeante classe Figaro. Elles permettent aux équipages réduits d'exploiter le potentiel maximum de leur bateau. D'autres innovations présentes sur le voilier ouvrent la voie à l'économie circulaire dans le nautisme. Le premier voilier éco-conçu a alors vu le jour. Construit en résine recyclable, le BENETEAU First 44e, électrique ou hybride, est équipé d'une alternative au teck.



La demande de customisation des bateaux par nos clients, la diversité des modèles, leurs évolutions techniques nous amènent à développer au sein de nos usines la poly-compétence de nos collaborateurs en complément de la polyvalence.

Cet enrichissement des compétences s'accompagne d'une transformation de nos équipements avec le support de la digitalisation. L'agilité et la réactivité apportées à l'outil industriel sont majeures pour passer d'un modèle de bateau à un autre dans un temps limité et des coûts maîtrisés.

Henri CHEVRIER
Directeur Usine
Saint-Gilles-Croix-de-Vie



BENETEAU OCEANIS YACHT 60: Un amiral tout en élégance

Après le lancement de l'élégant Oceanis Yacht 54, BENETEAU monte en gamme avec le nouvel Oceanis Yacht 60. Le design du cockpit, qui a fait ses preuves, est repris et offre un confort extérieur parfait. L'intérieur, inspiré des grands voiliers, apporte le raffinement qui a toujours été la marque de fabrique de la gamme Oceanis. Spacieux, élégant et prêt pour de longues navigations, ce nouveau 60 pieds met le cap sur le succès!

BENETEAU Oceanis Yacht 60



Voile Multicoque

Simple traversée ou tour du monde,
location à la semaine, à vous de choisir!

Le catamaran de croisière a le vent en poupe auprès des globe-trotteurs: expérimentez le plaisir de la voile et le confort à bord du multicoque. De la Méditerranée aux Caraïbes en passant par les Seychelles et la Polynésie, laissez-vous aller à des moments inoubliables.

N° 1
mondial du catamaran
de croisière

4 ans
d'existence pour EXCESS

7 000
catamarans sillonnent
les mers du globe





EXCESS 14, l'incarnation pure de l'ADN EXCESS

L'Excess 14 ouvre la voie à la 2^{ème} génération d'EXCESS. Il est le fruit d'un travail de conception dédié et d'une mise en œuvre industrielle spécifique à la marque. C'est un voilier de croisière à la fois fun et ludique, aux lignes tendues. Grâce à son architecture navale innovante, avec en particulier des formes de coques asymétriques uniques et des quillons affinés, combinée à un plan de voilure généreux et un aménagement polyvalent, il est vraiment unique en son genre. Plus de sensations et tous les attendus d'un bateau de croisière: tel est le pari relevé par l'Excess 14!



Pour le lancement du Lagoon 55 et gagner encore en agilité pour répondre à la demande du marché, nous avons transformé sur le site de Bordeaux, notre axe de production unique en axe dédié.

Chaque opérateur est désormais dédié à un modèle de bateau. Cela nous permet d'adapter nos cadences et de progresser encore en termes de qualité et de sécurité. Ce nouveau schéma industriel permet également d'accueillir dans de meilleures conditions nos nouveaux arrivants. Le retour de cette transformation est très positif: les résultats de l'usine s'améliorent et nos collaborateurs se sentent mieux dans cette organisation.

Céline HANNON

Directrice Usine Bordeaux Takt Court



LAGOON 51, naviguez vers de nouveaux horizons

Le Lagoon 51 est fidèle aux valeurs fondamentales de LAGOON. Ce nouveau bateau est une destination de rêve à lui tout seul. Offrant un espace de vie incroyable à l'intérieur comme à l'extérieur, le Lagoon 51 accueille ses invités dans une atmosphère confortable. Depuis sa sortie, il séduit le plus grand nombre. Son flybridge accueillant et astucieux, son accès à l'eau et à quai facilité grâce aux grandes jupes arrières et la circulation fluide entre les espaces, font du Lagoon 51 un catamaran qui promet de belles navigations.

Des innovations durables à bord

En introduisant des matériaux plus durables à bord, tels que les fibres naturelles dans le composite et en mettant l'accent sur les énergies renouvelables avec des panneaux solaires, LAGOON s'engage clairement dans une production plus durable.



Division Boating Solutions

Faciliter l'accès à l'univers nautique par la création de solutions de vie simple

Notre ambition : nous rapprocher des utilisateurs de nos bateaux et mettre le plus possible de personnes sur l'eau, en toute sécurité et le plus facilement possible.

2 000
bateaux déjà connectés,
20 000 en 2025

35
bases boat clubs
aux États-Unis
et en France

50
bases de charters



Très complet, bonne ergonomie. Je suis agréablement surpris de l'efficacité, de la précision et de la facilité d'exploitation de l'application. La vue sur les maintenances à venir est sans aucun doute un vrai plus. Bravo!

Propriétaire PRESTIGE
France



Band of Boats, le portail de ventes de bateaux

Cette plateforme mélange à la fois bateaux et services. Elle met à disposition des milliers d'annonces 100 % vérifiées et des fiches techniques de chacun des modèles auprès d'un réseau international de professionnels certifiés. C'est de loin le meilleur service de cotation du marché grâce à son comparateur de prix.

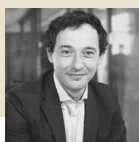
Des solutions de financement au plus proche des attentes de nos clients

Créé en 1999, ce service de financement accompagne nos clients dans l'achat et le leasing de leur bateau. En partenariat avec des établissements bancaires, nous finançons des stocks de concessionnaires et nous proposons des financements en crédit ou leasing à des particuliers, des concessionnaires ou des charters. Ce sont plus de 1200 clients retails que nous accompagnons à travers le monde. L'année 2022 a été marquée par le lancement aux États-Unis.



Faire du bateau en famille et entre amis, sans forcément passer par l'achat et par la propriété : La location de bateaux à la semaine ou à la journée, les Boat Clubs, les modèles de financement alternatifs et l'application Seanapps répondent à cette volonté.

Olivier MAYNARD
Vice-Président
de la division Boating Solutions



Boat Clubs, naviguer en illimité sans être propriétaire

Avec ses marques YOUR BOAT CLUB et BENETEAU BOAT CLUB en France et aux États-Unis, le Groupe Beneteau opte pour une approche hybride: adhésion et location. L'ambition du groupe à moyen terme est d'accélérer le développement aux États-Unis et en Europe et de développer des synergies avec le réseau de distribution. Pour cela, le Groupe Beneteau s'appuie notamment sur la marque GLASTRON, dédiée à l'usage de l'US Boat Club.

6 ouvertures **+ de 1 000** membres **30 000** sorties en mer

Permettre l'accès à la navigation pour tous les amoureux de la mer

En lien avec sa mission, Bringing dreams to water, le Groupe souhaite rendre accessible au plus grand nombre, des moments de plaisir et de découverte sur l'eau. Avec ses prises de participation dans les sociétés Dream Yacht et Navigare, leaders dans la location de bateaux à la semaine, Le groupe propose déjà en 2022 plus de 1100 bateaux disponibles sur plus de 50 bases.

Leader mondial
dans la location à la semaine de bateaux de plaisance

SEANAPPS, toute la vie de votre bateau sur une application

Dévoilée à Cannes en 2021, l'application SEANAPPS est l'une de nos innovations significatives qui transforme les pratiques nautiques. Elle permet de garder le bateau en sécurité en le surveillant depuis l'application, de faciliter la gestion de l'entretien avec un historique précis et d'améliorer l'expérience client en y retrouvant les historiques de navigation, les performances du bateau et les actualités des marques et des concessionnaires.

Grâce à un nouvel ERP complet, à notre communauté de marques en ligne et à nos appareils connectés, nous serons en mesure de :

- garantir la traçabilité de chaque bateau,
- améliorer la longévité de nos bateaux,
- augmenter l'accessibilité à l'eau.

Division Habitat

Conforter sa position de leader européen de l'habitat de loisirs

Les trois marques emblématiques de la division Habitat, IRM, O'HARA et COCO SWEET, n'ont cessé de voir plus loin en 2022 tant sur le confort que sur l'écoconception.

257,2 M€
Chiffre d'affaires

22,8 M€
ROC

11 531
mobil-homes livrés

Leader européen
de l'habitat de loisirs



La division Habitat a réalisé une croissance de 41 % portée par trois facteurs majeurs : un marché très dynamique en France, notre expansion internationale (notamment en Europe du Sud) et l'accélération de notre démarche d'écoconception. Nous sommes très fiers de ces résultats et de l'engagement de nos équipes.

Patrick MAHÉ
Directeur Général
de la division Habitat



O'HARA

IRM
DESIGN RESIDENCE WORLD

O'HARA

Coco
Sweet®



COCO SWEET: Une collection design en harmonie avec la nature

Présentée en 2022, la nouvelle collection de COCO SWEET séduit les gestionnaires de campings par son esprit glamping et son design aussi fonctionnel qu'affirmé en symbiose avec la nature. Elle s'intègre respectueusement dans son environnement sans dénaturer les parcelles, offrant une nouvelle dimension esthétique aux espaces nus. Ses lignes pures, tendues, et ses coloris affirmés au choix Réglisse et Vanille, font l'éloge de la simplicité et renouent avec l'esprit Lodge. Conçue pour répondre à la tendance observée depuis quelques années d'un besoin de retour à la nature, elle permet par ailleurs de passer des vacances confortables dans un cadre insolite.

O'HARA: la collection capsule Key West, une parenthèse hors du temps

En rupture avec les standards, la nouvelle collection Key West revisite l'architecture des maisons typiques des États du sud des États-Unis, avec leurs élégantes colonnes de bois et leurs façades ouvertes sur l'horizon qui avaient tant inspiré à la création de la marque O'HARA. Une collection luxueuse composée de 3 modèles, allant de 1CH à 3CH, avec de grandes ouvertures coulissantes côté jardin pour une symbiose totale avec la nature. Un style intérieur qui se veut cocooning, minimaliste mais surtout chic pour procurer à chaque utilisateur un sentiment de sérénité.



En 2022, c'est avec tous les constructeurs adhérents à Eco Mobil-Home que nous nous sommes lancés le défi d'analyser ensemble le cycle de vie du mobil-home. En effet, face à l'impact environnemental de chacune de nos actions individuelles et industrielles, nos organisations doivent sans cesse évoluer, notamment notre système de conception et de fabrication. Ensemble, nous sommes plus forts pour réduire notre impact sur nos territoires.

Florence BUGEON

Directrice Marketing et Commerce de la division Habitat



IRM: La gamme locative du leader du marché se réinvente: année 1 de son plan produit 2024 – 2027

Encadrer pour sublimer

En 2022, la marque IRM, leader du marché se réinvente en repensant complètement sa collection locative afin de favoriser l'harmonie esthétique des parcelles des campings dans leur environnement. Un projet d'envergure pour IRM et sa gamme 2024 qui se dote d'une signature visuelle inédite pour ses 17 modèles. Des designs retravaillés avec plus de modernité et plus d'élégance, un intérieur naturel, cosy et chaleureux, c'est ce que promet la marque à ses futurs locataires: bien-être et détente pour des vacances réussies.

Une vie augmentée avec MODUL'HOMES

IRM ne cesse d'innover au fil des années, ses équipes le démontrent une nouvelle fois avec l'innovation MODUL'HOMES: des modules de vie augmentée pour faire évoluer les fonctions des hébergements. Terrasse couverte, espace détente, chambre supplémentaire, range-vélos, quels que soient les besoins du camping et des vacanciers, ils s'adaptent. Une véritable réussite pour IRM qui une fois de plus conquiert le cœur de tous.



**Nos
engagements
RSE**



Je souhaite faire de notre politique et de notre système de management RSE un élément de motivation et de fierté de tous nos collaborateurs et montrer une entreprise engagée pour le développement durable et la progression de ses talents.

YVES LYON-CAEN

**Président du Conseil d'Administration du Groupe Beneteau
et du Comité RSE**

ETHICAL GROWTH

grandir avec éthique

Groupe familial depuis plus de 4 générations, notre modèle s'inscrit dans le temps long. Nous voulons développer un modèle d'affaires responsable qui reflète nos valeurs et qui soit soucieux d'un juste équilibre avec nos parties prenantes.

68 %
des fournisseurs ont signé
notre code de conduite

84 %
de l'activité de la division Bateau
est certifiée ISO 9001

39 %
des achats de productions
réalisés auprès de fournisseurs
locaux en France



nous contribuons à



Une culture et une pratique de l'éthique au quotidien et à tous les niveaux

Avec sa Charte Éthique et son Code de Conduite, applicables à l'ensemble des collaborateurs, le Groupe Beneteau veut développer une culture et une pratique de l'éthique au quotidien, à tous les niveaux. En 2022, le dispositif anticorruption du Groupe a renforcé le processus d'évaluation des tiers et a déployé la politique du Groupe sur les conflits d'intérêts et la politique Cadeaux et Invitations.

Même si le Groupe Beneteau suit une politique fiscale transparente, il est confronté du fait de ses activités de distribution à des risques d'évasion fiscale dont il ne veut en aucun cas se rendre complice. Un autre combat mené par le Groupe concerne la protection des données personnelles. En 2022, le Groupe a renforcé ses dispositifs de mise en alerte.

Des relations plus responsables à créer avec nos parties prenantes

Le Groupe souhaite s'assurer que, quel que soit leur contexte local, ses fournisseurs partagent ses engagements, et contribuent à l'atteinte de ses ambitions RSE. Pour cela, un code de conduite est disponible en 7 langues.

ecovadis

Le Groupe Beneteau a également décidé de faire appel à Ecovadis pour l'aider à évaluer ses fournisseurs et sous-traitants. Nous espérons que la majorité des fournisseurs du Groupe soient sensibilisés et labélisés d'ici 2025.

24 %

des Fournisseurs déjà évalués par Ecovadis sur 2022.



Cette initiative marque une étape importante dans notre engagement à intégrer des critères de durabilité dans l'ensemble de notre chaîne d'approvisionnements. Nous sommes fiers de travailler avec des fournisseurs qui partagent notre engagement. Nous sommes convaincus que cette démarche contribuera à renforcer notre chaîne d'approvisionnement et à maintenir la confiance de nos clients et de nos partenaires.



Delphine PLANES
DIRECTRICE DES ACHATS
DU GROUPE BENETEAU



Garantir la qualité de nos produits pour la sécurité de nos usagers

Le Groupe Beneteau vise à améliorer la qualité dans 4 domaines : **les produits, les développements, les achats fournisseurs et la production.**

Lors du processus de construction du bateau, les contrôles qualité ont pour objectif de déceler et corriger les défauts. Grâce à nos centres de formation internes, le Groupe Beneteau peut former et habiliter les opérateurs à ces points de contrôle et de conformité.

La sécurité de nos usagers passe également par la formation de notre réseau de concessionnaires. En 2022, le site de Bordeaux a obtenu la certification ISO 9001 (management de la qualité).

Tous les sites français et polonais sont maintenant certifiés soit 84 % de l'activité de la division Bateau.

ENGAGED CREW agir en équipage

Le Groupe Beneteau, c'est une aventure collective qui rassemble des femmes et des hommes dans leur grande diversité autour de quatre valeurs fondatrices : la passion, l'audace, l'esprit de conquête, la transmission. Pour nos talents d'aujourd'hui et de demain, nous voulons un modèle social inspirant et fédérateur. Parce que l'épanouissement, la sécurité et le développement professionnel de nos équipes sont une priorité.

38
formateurs B-SAFE formés
à la sécurité en France
depuis la création du programme

+15%
d'alternants en un an
soit 106 alternants
en France en 2022

+50 %
des collaborateurs promus
sont issus de mobilité interne



nous contribuons à





Des centres de formation internes uniques

Avec des métiers complexes et spécifiques à la filière nautique, le Groupe Beneteau a mis en place ses propres centres de formation techniques en Vendée, à Bordeaux, aux États-Unis et en Pologne. Au sein du Groupe Beneteau, nous avons à cœur de transmettre nos métiers et savoir-faire pour que nos équipes gagnent en compétence et se maintiennent au niveau d'expertise requis pour la conduite de nos activités. 80 nouveaux contrats en alternance en 2022, soit +15 % en un an.

La sécurité, c'est notre priorité!

Protéger l'intégrité physique et garantir la sécurité de chaque collaborateur est une priorité absolue pour le Groupe Beneteau. C'est pour cela qu'en 2016, un plan d'action dédié à la sécurité a été déployé sur l'ensemble de nos sites français: B-SAFE. L'enjeu est de responsabiliser collectivement et individuellement car la sécurité est l'affaire de tous et chacun est acteur dans ce domaine. -25 % du taux de fréquence des accidents avec arrêt de travail par rapport en 2021 (16,2 %) Objectif 2025 à 13,8 %.

-25 %
des accidents
avec arrêt de travail
(Groupe 2021 vs.2022)

Objectif à 2025:
taux de fréquence
des accidents à 13,8 %
(en 2022: 16,2 %)

La diversité, notre plus grande richesse

Compte tenu de la diversité des métiers et de la grande hétérogénéité des compétences, il est fondamental pour le Groupe Beneteau que la diversité soit une force puisqu'elle contribue au bien-vivre ensemble et à la performance collective. Afin de lutter contre les disparités, le Groupe a lancé une campagne de sensibilisation contre le harcèlement à caractère sexuel ou sexiste en novembre 2022.

Un enjeu double pour le Groupe Beneteau: attirer et retenir ses talents

Portes ouvertes recrutement, bus de l'emploi, programme de cooptation, parcours d'intégration, journée portes ouvertes aux familles... en 2022, le Groupe Beneteau a mis en place de nombreuses actions afin de promouvoir les métiers et les carrières au sein du Groupe, et renforcer la fierté d'appartenance. Ce sont plus de 130 candidats qui ont ainsi été recrutés via le programme de cooptation en France.

+ de **1 600**
nouveaux collaborateurs en 2022



Les actions de formation sont conçues pour accompagner les thèmes prioritaires du Groupe Beneteau, dont l'excellence industrielle et les savoir-faire techniques. Concernant ces derniers, le déploiement de formation s'appuie sur nos forces internes, en associant les métiers dans la conception des formations et avec un réseau de formateurs internes.

Laetitia LE FUR
RESPONSABLE DÉVELOPPEMENT RH



PRESERVED OCEANS

préserver les océans

Fabricant de bateaux, nous sommes par définition proches de la mer. Protéger les océans est une nécessité et un défi collectif. Acteur majeur de la plaisance, nous nous mobilisons pour un nautisme plus durable et responsable. Nous voulons accélérer l'écoconception de nos bateaux et agir pour le respect de la biodiversité et la préservation de l'écosystème marin.

30 000
pièces biosourcées
produites par an

40 000 m²
de panneaux photovoltaïques
sur nos 8 sites vendéens.

1^{er}
bateau de série
en résine recyclable

nous contribuons à



Un grand pas vers l'économie circulaire : le premier voilier éco-conçu !

Construit en résine recyclable, motorisé électrique ou hybride, alternative au teck... le BENETEAU First 44e ouvre la voie à l'économie circulaire dans le nautisme.

Ce bateau est le premier modèle de série construit intégralement avec de la résine ELIUM® (ARKEMA), 100 % recyclable. Le Groupe Beneteau s'efforce également à utiliser des fibres d'origine naturelle (chanvre et lin) et des résines biosourcées pour la fabrication de petites pièces.

Pour répondre à l'enjeu clé du recyclage des matières, le Groupe Beneteau s'associe à l'éco-organisme APER. De 3 000 bateaux en 2022, ils seront plus de 20 000 à être déconstruits d'ici 2024.

Limiter notre empreinte environnementale

Changer la façon dont nous produisons est une étape essentielle pour réduire nos besoins énergétiques. En juillet 2022, le Groupe Beneteau s'est engagé aux côtés de Vendée Energie et d'Allez et Cie afin d'installer plus de 40 000 m² d'ombrières photovoltaïques sur ses 8 sites de production vendéens.

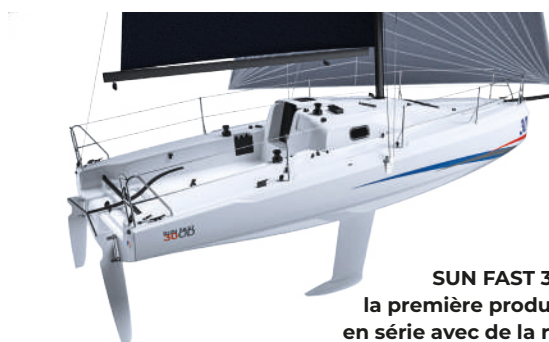
-14 % d'émissions de CO₂ par an

S'associer pour la protection de l'écosystème marin

Le Groupe Beneteau veut sensibiliser le grand public et ses clients aux enjeux climatiques actuels.

LAGOON soutient AnimaMundi et DJI pour la création de la première base de données recensant les déchets plastiques répandus sur les côtes.

Des bateaux de course éco-conçus pour un nautisme durable



SUN FAST 30 OD
la première production en série avec de la résine ELIUM recyclable

JEANNEAU s'associe à MULTIPLAST pour développer le Sun Fast 30 One Design, monotype de 30 pieds orienté course au large. La classe One Design sera une référence pour la voile off-shore avec un ambitieux programme de courses internationales. Il est produit dans notre laboratoire d'innovations de Cheviré près de Nantes



En 2022, nos innovations sont passées de la phase d'idéation à la concrétisation. Cette mise en lumière de nos équipes techniques montre l'importance de nouer des partenariats majeurs avec des sociétés qui partagent nos convictions en matière d'environnement. Ces orientations durables permettent de regarder l'avenir du groupe de manière pérenne.

Erwan FAOUCHER
DIRECTEUR MÉTIERS INNOVATION
ET DÉVELOPPEMENT DURABLE



Penser la transition vers de systèmes de propulsion propres

Dans l'optique d'une réduction des émissions de CO₂ et du bruit de ses moteurs, le Groupe Beneteau a imaginé des solutions de propulsion alternatives. Avec ses partenaires Torqeedo et Vision Marine Technologies, le Groupe s'efforce de répondre aux attentes de ses clients en matière de navigation durable, sur l'ensemble des marchés. En 2023, un nouveau partenariat sur la motorisation hybride verra le jour avec Volvo Penta.



FOUR WINNS est la première marque Dayboating à être équipée d'un moteur 100 % électrique E-Motion et d'un pack de batteries Vision Marine Technologies.



Torqeedo nous accompagne sur le développement de plusieurs projets. Les Cruise FP pods installés sur nos voiliers sont performants, ultracompacts et silencieux. La technologie Deep Blue garantit une autonomie de plus de 10 heures aux bateaux fluviaux de la marque DELPHIA.

Panorama

Retour sur les temps forts et succès de l'année!

Janvier

Nos sites ouvrent leurs portes aux familles

Tout au long de l'année, nos sites de productions français ont ouvert leurs portes aux familles des collaborateurs. Un véritable moment de partage qui permet à la fois de découvrir l'environnement des ateliers, comprendre la fabrication de nos bateaux et visiter les bateaux exposés.



Mars

GRUPE BENETEAU ITALIA

Le site italien réputé pour son savoir-faire dans la construction de grands yachts de luxe de la marque MONTE CARLO YACHTS change de nom pour s'intégrer dans la stratégie industrielle globale du Groupe. Il devient alors le pôle d'excellence du Groupe pour la construction des unités de plus de 60 pieds de la Maison des Marques.



Un exploit industriel à Saint-Gilles-Croix-de-Vie

Les équipes de Saint-Gilles-Croix-de-Vie ont fabriqué le 300^{ème} BENETEAU Oceanis 51.1 cette année: un modèle sorti de chaîne pour la première fois en juin 2017, ce voilier est un véritable succès sur le marché de la voile monocoque.

Convention avec la Région Pays de la Loire

Le Groupe Beneteau a consolidé son ancrage régional à travers la signature d'une convention. Du recrutement à la formation professionnelle, des activités de recherche, développement et innovation aux problématiques de décarbonation des transports, nombreux sont les enjeux régionaux que le Groupe partage auprès de la Région.



Juin

Challenge Sardinha Cup

Plus de 150 collaborateurs ont participé au challenge interne de la Sardinha Cup. L'objectif était de faire le plus grand nombre de pas pendant la course nautique. Ce sont plus de 9 millions de pas qui ont été réalisés en seulement 15 jours! Pendant cette course, 10 collaborateurs ont pu participer à la régata Vendée Pro AM. Pour la majorité il s'agissait de leur première navigation en Figaro Beneteau 3, un vrai régal!



Juillet

Nos marques à l'honneur sur le grand écran

Nos marques BENETEAU et LAGOON ont fait fureur cette année au cinéma et sur Netflix. En effet, notre Lagoon 450 S s'est retrouvé en tête d'affiche du film La Traversée et la marque BENETEAU s'est vue propulsée dans l'univers du film Sous Emprise de David Rosenthal.



Août

Objectif 500 CDI signés à fin 2022

En 2022 ce sont 550 CDI qui ont été signés au sein du Groupe Beneteau, une grande première pour le premier employeur vendéen. Pour la très grande majorité, les postes pourvus relevaient de la construction nautique: métiers du composite, menuisiers, électriciens, plombiers, accastilleurs, ... Objectif renouvelé pour l'année 2023!



Septembre

ON THE HORIZON 2022

Le Groupe Beneteau a accueilli plus de 200 invités à l'ouverture du Cannes Yachting Festival. Un moment convivial partagé avec l'ensemble de la communauté internationale afin de présenter la vision d'entreprise, les nouvelles ambitions et les dernières innovations produits.



Octobre**#ChoisisTonAlternance**

Plus de 71 nouveaux talents nous ont rejoints à la rentrée 2022 en contrat d'apprentissage ou de professionnalisation dans divers métiers. Au sein du Groupe Beneteau, nous avons à cœur de transmettre nos métiers et savoir-faire mais aussi notre passion pour le nautisme aux futures générations.

**GB PORTUGAL a fêté ses 1 an**

Dédié à la production de bateaux moteur de 25 à 35 pieds, le site portugais a soufflé sa première bougie. 365 jours d'apprentissage, d'adaptabilité et d'engagement de la part des équipes!

**Novembre****BOAT BUILDER AWARD 2022 pour le GROUPE BENETEAU**

Le Groupe Beneteau s'est vu récompensé pour l'intégration de matériaux biosourcés et de résine recyclable dans la production à grande échelle de ses bateaux. Une distinction qui souligne fortement les efforts engagés par le Groupe pour concevoir des bateaux plus durables et contribuer à la préservation de la planète.

**Décembre****BENETEAU et JEANNEAU récompensés au Nautic de Paris**

Les deux marques phares du Groupe ont été récompensées lors des bateaux de l'année. Le First 36 a été nommé Voilier de l'année, le Cap Camarat 7.5 CC Série 3, lui, comme le Moteur Boat de l'année de moins de 7 mètres. Une belle réussite pour les équipes qui construisent et commercialisent ces modèles.

**VIP NAUTIC 2022**

Pour la 3^{ème} fois consécutive, 21 collaborateurs se sont rendus au salon nautique de Paris pour découvrir en VIP nos marques présentes et échanger avec nos Directeurs de Marques. Nouveauté cette année, ils ont eu l'opportunité de discuter avec nos experts sur le stand Groupe Beneteau sur les thématiques de développement durable et de digitalisation.

Janvier 2023

Carton plein à Düsseldorf

Trois marques, trois segments de marchés différents, trois modèles, trois récompenses. Le First 36, lauréat pour la 3^{ème} fois avec le European Yacht of the Year, le Cap Camarat 10.5 CC avec le European Powerboat of the Year moins de 10 m et pour finir la PRESTIGE M48 pour le European Powerboat of the Year moins de 20 m. Une immense fierté pour les équipes et le travail accompli sur ces trois modèles.



Le Groupe Beneteau s'engage dans sa transition énergétique

Pour poursuivre sa transition énergétique, le Groupe Beneteau s'est engagé auprès de Vendée Energie et ALLEZ Cie. Le projet a débuté début 2023 et a pour but d'installer 4 hectares de panneaux photovoltaïques sur les 8 sites de productions vendéens.

Notre modèle d'affaires

Atouts et ressources

CAPITAL HUMAIN

7884 collaborateurs dont 90% en CDI
4 centres de formation internes en France et en Pologne pour collaborateurs et intérimaires
 Implication dans les filières de formation aux métiers du nautisme

CAPITAL INTELLECTUEL

4 centres de R&D : France, Pologne, Italie, États-Unis
Bateau : 4 marques leader : BENÉTEAU, JEANNEAU, LAGOON, PRESTIGE et 5 marques challengers
 EXCESS, DELPHIA, WELLCRAFT, FOUR WINNS, SCARAB
Habitat de loisirs : 2 marques leader : O'HARA, IRM

CAPITAL FINANCIER

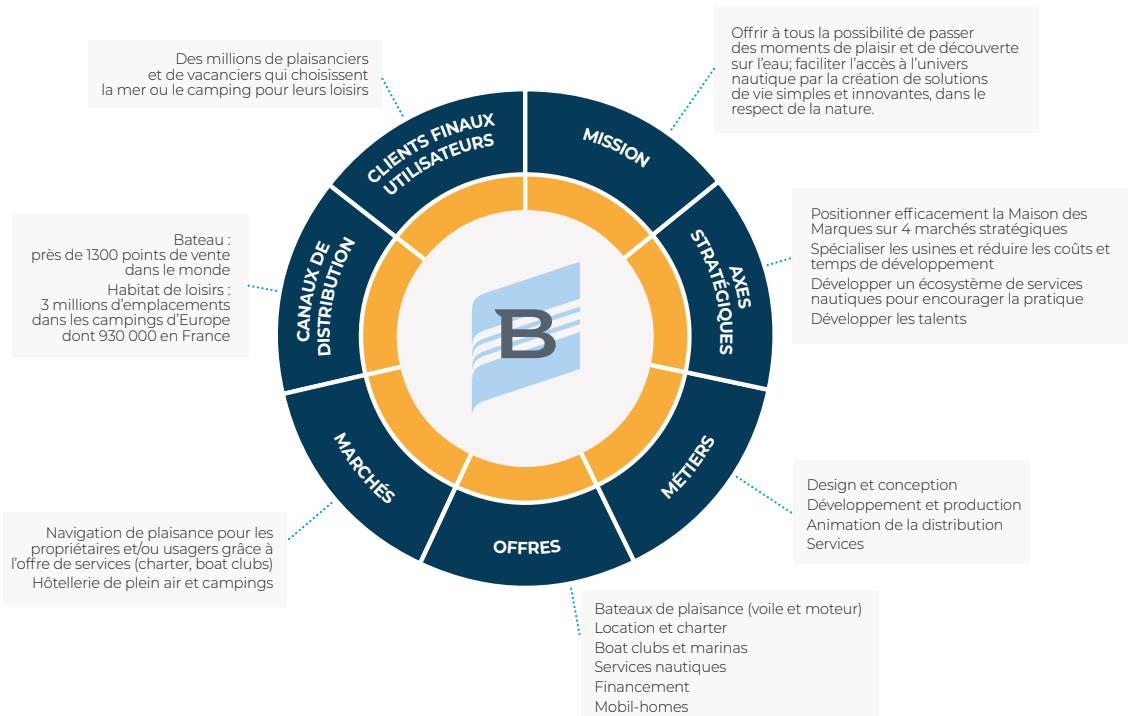
Capitaux propres de 706 M€
 Actionnariat stable : 54% du capital détenu par la holding familiale BERI ZI

CAPITAL INDUSTRIEL

15 sites Bateau : 9 sites en France, 2 sites en Pologne, 1 Italie, 2 Portugal, 1 États-Unis
7 sites Habitat : 6 sites en France et 1 en Italie

CAPITAL ENVIRONNEMENTAL

Matières premières : résines, gel coat, bois, fibres de renforcement
Production : émissions de CO₂ liées aux consommations d'énergie : 2,3t/CO₂ eq/1000 heures travaillées
Usage : développement des motorisations alternatives pour les bateaux et des solutions d'intégration paysagère des mobil-homes



Réalisations 2022

CAPITAL HUMAIN

1071 embauches en CDI (monde)
 106 alternants en France (86% des CDD France)
 10h de formation en moyenne par salarié

CAPITAL INTELLECTUEL

20 nouveaux modèles de bateaux
 3 nouveaux segments de marchés adressés
 1722 bateaux équipés avec SEANAPPS

CAPITAL FINANCIER

Chiffre d'affaires : **1508 M€**
 EBITDA : **229,2 M€**
 ROC : **154,7 M€**
 Trésorerie nette : **211 M€**

CAPITAL INDUSTRIEL

69 M€ d'investissements nets
 Plus de **8 000 bateaux** et **près de 12 000 mobil-homes** vendus

CAPITAL ENVIRONNEMENTAL

Achats : 38% des achats réalisés auprès de fournisseurs locaux
Production : 64% des déchets non dangereux recyclés/valorisés
Eco-conception : 2 analyses de cycle de vie réalisées
 1^{er} bateau en résine recyclable

Valeurs pour les parties prenantes

446 M€
Collaborateurs
 (Frais de personnels)

36,9 M€
Collaborateurs
 (intéressement et participation)

34,8 M€
Actionnaires
 (Dividendes versés en 2023)

779 M€
Fournisseurs
 (achats consommés)

59 M€
États et Collectivités
 (impôts et taxes)

OBJECTIFS DE DÉVELOPPEMENT DURABLE



**un grand merci
aux équipes du Groupe Beneteau
et à nos partenaires
qui ont contribué à la réalisation
de ce rapport d'activité 2022.**

Réalisation: Groupe Beneteau
Direction de la Communication Corporate

Conception: Mediapilote

Impression: NovéPRINT - Imprim'vert

Ce document est imprimé avec des encres végétales
sur du papier issu de forêts durablement gérées
et sans traitement de blanchiment au chlore.

Crédits photos: Groupe Beneteau, Bertrand Duquenne, Gilles Martin-
Raget, Jeanneau, Jérôme Kelagopian, Julien Gazeau, @dimworks,
PICMA3D, EcoVadis, Vision Marine Technologies, Torqeedo, Groupe
Beneteau Portugal, Beneteau, Jeanneau, Prestige, Lagoon, Excess,
Delphia, Four Winns, Wellcraft, Scarab, Glastron, Band of Boats, SGB
Finance, Dream yacht Charter, Navigare Yachting, Beneteau Boat Club,
Your Boat Club, IRM, Coco Sweet, O'Hara, P.Sordollet, Stephane de
Bourgies, Seanapps, Valérie Boudaud, Getty images

BENETEAU
S.A. au capital de 8 278 984 €
RCS La Roche-sur-Yon 487 080 194
16 bd de la Mer, C.S. 43319, 85803 Saint-Gilles-Croix-de-Vie



adhésion Citéo
en cours

GROUPE BENETEAU

beneteau-group.com

